

СОГЛАСОВАНО  
Председатель Невельской  
местной общественной  
организации инвалидов  
«Валентина»  
Ахтырченко Н.Н.



УТВЕРЖДЕНО  
Заведующий МБДОУ  
«Детский сад №4 «Золотая  
рыбка»  
И.В. Попова  
приказ № 73а-ОД от  
30.05.2018г.



## ПАСПОРТ ДОСТУПНОСТИ № \_\_\_\_\_ объекта и услуг для инвалидов и других МГН

### 1. Общие сведения об объекте (краткая характеристика объекта)

- 1.1. Наименование (вид) объекта Муниципальное бюджетное дошкольное образовательное учреждение «Детский сад № 4 «Золотая рыбка»
- 1.2. Адрес объекта 694740 Сахалинская область, г. Невельск, ул. Приморская, д.62
- 1.3. Сведения о размещении объекта:  
- отдельно стоящее здание, 1 этажей 425,3 кв. м  
- часть здания \_\_\_\_\_ этажей (или на \_\_\_\_\_ этаже), 539 кв. м  
- наличие прилегающего земельного участка (да, нет): 3000 кв. м
- 1.4. Год постройки здания 1964, последнего капитального ремонта 2007
- 1.5. Дата предстоящих плановых ремонтных работ: текущего июль 2018г.  
капитального 2023 г.
- сведения об организации, расположенной на объекте
- 1.6. Название организации (учреждения) (полное юридическое наименование - согласно Уставу, краткое наименование Муниципальное бюджетное дошкольное образовательное учреждение «Детский сад № 4 «Золотая рыбка» г. Невельска Сахалинской области, краткое МБДОУ «Д/с № 4 «Золотая рыбка»
- 1.7. Юридический адрес организации (учреждения) 694740 РФ, Сахалинская область, г. Невельск ул. Приморская, д.62
- 1.8. Основание для пользования объектом (оперативное управление, аренда, собственность) оперативное управление
- 1.9. Форма собственности (государственная, негосударственная) государственная
- 1.10. Территориальная принадлежность (федеральная, региональная, муниципальная) муниципальная
- 1.11. Вышестоящая организация (наименование) Отдел образования администрации Невельского городского округа.
- 1.12. Адрес вышестоящей организации, другие координаты 694740 Россия, Сахалинская область, г. Невельск ул. Советская, 55 тел. (842436) 6-10-18

### 2. Характеристика деятельности организации на объекте (по обслуживанию населения)

- 2.1. Сфера деятельности (здравоохранение, образование, социальная защита, физическая культура и спорт, культура, связь и информация, транспорт, жилой фонд, потребительский рынок и сфера услуг, другое) Образование
- 2.2. Виды оказываемых услуг оказание услуг (выполнение работ) по реализации основной общеобразовательной программы дошкольного образования в группах общеразвивающей направленности, в соответствии с государственным образовательным стандартом

дошкольного образования; предоставление психолого-педагогической, медицинской и социальной помощи; предоставление родителям (законным представителям) воспитанников, обеспечивающим получение детьми дошкольного образования в форме семейного образования, методической, психолого-педагогической, диагностической и консультативной помощи.

2.3. Форма оказания услуг: (на объекте, с длительным пребыванием, в т.ч. проживанием, на дому, дистанционно; иное) на объекте

2.4. Категории обслуживаемого населения по возрасту: (дети, взрослые трудоспособного возраста, пожилые; все возрастные категории) дети от 2 до 7 лет

2.5 Категории обслуживаемых инвалидов: (К, О-н, О-в, С-п, С-ч, Г-п, Г-ч, У)/нет нет

2.6. Участие в исполнении ИПР инвалида/ребенка-инвалида (да)

Г-к- передвигающиеся на коляске; О- нарушение опорно-двигательного аппарата, в том числе О-н – поражение нижних конечностей; О-в – поражение верхних конечностей; С-п полное нарушение зрения (слепота); С-ч – частичное нарушение зрения; Г-п – полное нарушение слуха (глухота); Г-ч – частичное нарушение слуха; У – нарушение умственного развития

### 3. Состояние доступности объекта

3.1. Путь следования к объекту пассажирским транспортом (описать маршрут движения с использованием пассажирского транспорта)

маршрутные автобусы № 1,1а,2,3 остановка «АТП», наличие адаптированного пассажирского транспорта к объекту нет

3.2. Путь к объекту от ближайшей остановки пассажирского транспорта:

3.2.1. расстояние до объекта от остановки транспорта 200 м

3.2.2. время движения (пешком) 5 мин.

3.2.3. наличие выделенного от проезжей части пешеходного пути (да, нет) да

3.2.4. Перекрестки: нерегулируемые, регулируемые, со звуковой сигнализацией, таймером; нет

3.2.5. Информация на пути следования к объекту: акустическая, тактильная, визуальная; нет

3.2.6. Перепады высоты на пути: есть, нет (описать) нет

Их обустройство для инвалидов на коляске: да, нет нет

3.2.7. Обеспечена индивидуальная мобильность инвалидам (К, О-н, О-в, С-п, С-ч, Г-п, Г-ч, У)/ нет

3.2.8. Организовано сопровождение на пути движения инвалидам (К, О-н, О-в, С-п, С-ч, Г-п, Г-ч, У)/ нет нет

Необходимые организационные решения \_\_\_\_\_

### 3.3. Организация доступности объекта для инвалидов - форма обслуживания

Категория инвалидов (вид нарушения)	Форма обслуживания – способ предоставления услуг инвалидам				
	На объекте по варианту:		На дому	Дистанционно	Не организовано
	«А»*	«Б»*			
К (передвигающиеся на креслах-колясках)		+		+	
О-н (поражение нижних конечностей)		+		+	
О-в (поражение верхних конечностей)		+		+	



С-п (полное нарушение зрения – слепота)			+			+	
С-ч (частичное нарушение зрения)			+			+	
Г-п (полное нарушение слуха – глухота)			+			+	
Г-ч (частичное нарушение слуха)			+			+	
У (нарушение умственного развития)			+			+	
Все категории инвалидов ***							

\* - вариант «А» - универсальный проект – доступность для инвалидов любого места в здании, а именно – общих путей движения и мест обслуживания – не менее 5 % общего числа таких мест, предназначенных для обслуживания (но не менее одного)

\*\* - вариант «Б» - разумное приспособление – при невозможности доступного оборудования всего здания выделение в уровне входа специальных помещений, зон или блоков, приспособленных для обслуживания инвалидов, с обеспечением всех видов услуг, имеющихся в данном здании

\*\*\* - заполняется только в случае, если способ единый для всех категорий

Примечание: если для какой-то категории МГН организовано несколько форм обслуживания, то все они отмечаются в соответствующих графах знаком плюс (+)

#### 3.4. Доступность структурно-функциональных зон объекта на «01» июня 2018 г.

N п/п	Основные структурно-функциональные зоны	Состояние доступности, в том числе для основных категорий инвалидов							
		К	О-н	О-в	С-п	С-ч	Г-п	Г-ч	У
1	Территория, прилегающая к зданию (участок)	ДУ-пп	ДУ-пп	ДУ-пп	ДУ-пп	ДУ-пп	ДУ-пп	ДУ-пп	ДУ-пп
2	Вход (входы) в здание	ДУ-пп	ДУ-пп	ДУ-пп	ДУ-пп	ДУ-пп	ДУ-пп	ДУ-пп	ДУ-пп
3	Путь (пути) движения внутри здания (в т.ч. пути эвакуации)	ДУ-пп	ДУ-пп	ДУ-пп	ДУ-пп	ДУ-пп	ДУ-пп	ДУ-пп	ДУ-пп
4	Зона целевого назначения здания (целевого посещения объекта)	ДУ-пп	ДУ-пп	ДУ-пп	ДУ-пп	ДУ-пп	ДУ-пп	ДУ-пп	ДУ-пп
5	Санитарно-гигиенические помещения	ДУ-пп	ДУ-пп	ДУ-пп	ДУ-пп	ДУ-пп	ДУ-пп	ДУ-пп	ДУ-пп
6	Система информации и связи (на всех зонах)	ДУ-пп	ДУ-пп	ДУ-пп	ДУ-пп	ДУ-пп	ДУ-пп	ДУ-пп	ДУ-пп
7	Пути движения к объекту (от остановки транспорта)	ДУ-пп	ДУ-пп	ДУ-пп	ДУ-пп	ДУ-пп	ДУ-пп	ДУ-пп	ДУ-пп

\* - указывается дата обследования, соответствующая приложению 1 к Паспорту доступности «Результаты обследования на предмет доступности объекта и услуг для инвалидов и других МГН»; при повторном обследовании делается вкладка к Паспорту доступности и указывается дата повторной оценки по настоящему пункту

\*\* - если зона отсутствует или не закреплена за организацией, расположенной на объекте в соответствующей строке делается отметка (запись) об этом

\*\*\* - указывается по каждой зоне доступность ее для каждой из 8 категорий инвалидов и других

МГН:

- **ДП** – доступно полностью (барьеры отсутствуют, требования нормативно-технических документов выполнены);
- **ДУ-им** – доступно условно с обеспечением индивидуальной мобильности техническими решениями (отклонения от нормативно-технических документов согласованы с представителем общественного объединения инвалидов);
- **ДУ-пп** – доступно условно с помощью персонала (согласовано с общественным объединением инвалидов);
- **ВНД** – временно не доступно (имеются существенные барьеры, на момент обследования не устранены)

**3.5. Состояние доступности объекта и услуг (итоговое заключение) на «01» июня 2018 г**

Категория инвалидов	К	О-н	О-в	С-п	С-ч	Г-п	Г-ч	У	Все категории**
Состояние доступности на момент обследования ***	ДУ-пп	ДУ-пп	ДУ-пп	ДУ-пп	ДУ-пп	ДУ-пп	ДУ-пп	ДУ-пп	ДУ-пп
Ожидаемое состояние доступности объекта и услуг после выполнения работ:									
1 этап (неотложных работ)	ДУ-пп	ДУ-пп	ДУ-пп	ДУ-пп	ДУ-пп	ДУ-пп	ДУ-пп	ДУ-пп	ДУ-пп
2 этап (отложенных работ)	ДУ-пп	ДУ-пп	ДУ-пп	ДУ-пп	ДУ-пп	ДУ-пп	ДУ-пп	ДУ-пп	ДУ-пп
3 этап (итоговых работ)	ДУ-пп	ДУ-пп	ДУ-пп	ДУ-пп	ДУ-пп	ДУ-пп	ДУ-пп	ДУ-пп	ДУ-пп

\* - аналогично пункту 3.4

\*\* - заполняется только в случае, если по всем категориям единая оценка

\*\*\* - в этой строке указывается решение о состоянии доступности объекта и предоставляемых услуг для соответствующих категорий инвалидов: **ДП** – доступно полностью; **ДЧ** – доступно частично; **ДУ-им** – доступно условно с обеспечением индивидуальной мобильности; **ДУ-пп** – доступно условно с помощью персонала на объекте; **ДУ-дом** – доступно условно с предоставлением услуг на дому (иное место пребывания инвалида); **ДУ-дистант** – доступно условно с предоставлением услуг дистанционно; **ВНД** – временно недоступно

**Примечание:** Информация о состоянии доступности объекта и услуг на момент обследования отражается на сайте организации а по приоритетным объектам – также на карте доступности

**3.6. Объект является приоритетным (да)**  
указать когда включен в реестр приоритетных объектов ( \_\_\_\_\_ год), в целевую программу ( \_\_\_\_\_ год)

**3.7. Дата размещения (актуализации) информации на сайте и карте доступности 29.06.2018г.**

**4. Управленческое решение (то обеспечение доступности объектов и услуг)**

**4.1. работы по обеспечению доступности объекта и предоставляемых услуг\***

этапы и виды работ по обеспечению доступности объекта и услуг	Возможный результат доступности	Ожидаемый результат доступности по категориям МГН (отметить знаком +)





3.1.2. по варианту «Б»	ДЧ	+	+	+	+	+	+	+	+
Срок завершения 3 этапа, контроля его исполнения и актуализации информации на сайте организации и карте доступности _____ года									

\* - подробно мероприятия представлены в «дорожной карте объекта от « \_\_\_ » \_\_\_\_\_ 20\_\_ г.

4.2. Для принятия решения о выполнении работ на объекте требуется/не требуется: **требуется**

- согласование работ с надзорными органами (в сфере проектирования и строительства, архитектуры, охраны памятников, другое)

- техническая экспертиза

- разработка проектно-сметной документации

- согласование с вышестоящей организацией (с собственником объекта)

- заключение дополнительного соглашения с арендодателем

- рассмотрение на \_\_\_\_\_

(наименование координирующего органа в сфере обеспечения доступной среды для инвалидов)

4.3. Работы, требующие обязательного согласования с полномочным представителем общественного объединения инвалидов ( пункт 1.1 и пункт 2.1 раздела 4.1):

Согласованы без замечаний

Дата « \_\_\_ » \_\_\_\_\_ 20\_\_ г.

Согласованы с замечаниями и предложениями

Дата « \_\_\_ » \_\_\_\_\_ 20\_\_ г.

(прилагаются к «дорожной карте» объекта)

Замечания устранены

Дата « \_\_\_ » \_\_\_\_\_ 20\_\_ г.

Не согласованы. Необходимо согласовать до \_\_\_\_\_

Дата « \_\_\_ » \_\_\_\_\_ 20\_\_ г.

5. Особые отметки. Информация о доступности объекта и предоставляемых услуг размещены на:

- Сайте организации (адрес) \_\_\_\_\_

- Карте доступности (адрес) \_\_\_\_\_

ПРИЛОЖЕНИЯ к Паспорту доступности объекта и услуг:

1. Результаты обследования на предмет доступности объекта и услуг от \_\_\_\_\_

2. План мероприятий по поэтапному повышению уровня доступности для инвалидов объекта и предоставляемых услуг («дорожная карта»)

3. Маршрут (схема движения инвалидов и других МГН на объекте) \_\_\_\_\_ листов

4. Фотографии (структурно-функциональных зон и элементов объекта) \_\_\_\_\_ штук

5. Материалы уполномоченных организаций по осуществлению контроля и надзора

\_\_\_\_\_ *Наименование документа и выдавшей его организации, дата*

6. Материалы (заключения) иных организаций по вопросам доступности объекта и услуг

\_\_\_\_\_ *Сертификаты системы добровольной сертификации, документы общественного контроля и проч.*

7. Другое \_\_\_\_\_ *(например, Вкладыш в Паспорт доступности – при повторном обследовании, в т.ч. контрольном)*

Комиссия, производившая обследование и составление паспорта доступности

Председатель \_\_\_\_\_

*Подпись*

Попова И.В. - заведующий

*ФИО, должность*

Члены комиссии:

Чернякова О.В. - завхоз

*ФИО, должность*

Озерова И.Ю. - делопроизводитель

*ФИО, должность*

*Подпись*

*Подпись*



Приложение \_\_\_\_\_  
 К Паспорту доступности объекта и услуг № \_\_\_\_\_

СОГЛАСОВАНО  
 Председатель Невельской местной общественной  
 организации инвалидов «Валентина»  
 \_\_\_\_\_ (Н.Н. Ахтырченко)  
 « \_\_\_\_\_ » \_\_\_\_\_ 20 18 г.

УТВЕРЖДАЮ  
 Заведующий МБДОУ  
 «Детский сад № 4 «Золотая рыбка»  
 (И.В. Попова)  
 « \_\_\_\_\_ » \_\_\_\_\_ 20 \_\_\_\_\_ г.

**План мероприятия по поэтапному повышению уровня доступности для  
 инвалидов объекта и предоставляемых услуг («дорожная карта» объекта)**

Муниципальное бюджетное дошкольное образовательное учреждение «Детский сад № 4 «Золотая рыбка»  
*Наименование объекта*

694640 Сахалинская область, г. Невельск, ул. Приморская ,д.62  
*Адрес*

№№ п/п	Наименование мероприятий <i>(в соответствии со ст.15 Федерального закона №181-ФЗ в редакции закона №149-ФЗ и отраслевых порядков доступности объектов и услуг)</i>	Категории МГН (буквенное обозначение)	Срок исполнения (и этап работы*)	Документ которым предусмотрено исполнение мероприятия (источник финансирования)	Примечание (дата контроля и результат)
<b>I. СОЗДАНИЕ УСЛОВИЙ ДЛЯ БЕСПРИНЯТСТВЕННОГО ДОСТУПА ИНВАЛИДОВ К ОБЪЕКТУ и предоставляемым в нем услугам</b>					
1	Разработка проектно-сметной документации (для строительства/реконструкции/капитального ремонта объекта) в соответствии с требованиями нормативно-технических документов в сфере обеспечения доступности (по варианту «А»/ «Б»)	Все категории	3 этап		
2	Осуществление строительства/реконструкции/капитального ремонта объекта по варианту «А»/ «Б»	Все категории	3 этап		

3**	Создание условий индивидуальной мобильности для самостоятельного передвижения инвалидов по объекту, в том числе к местам предоставления услуг (по варианту «А»/ «Б»)
3.1	<b>По территории объекта</b>
3.1.1	Ремонтные работы:
3.2.1	Приобретение технических средств адаптации:
3.3	<b>По путям движения в здании</b>
3.3.1	Ремонтные работы:
3.3.2	Приобретение технических средств адаптации:
3.4	<b>По зоне оказания услуг</b>
3.4.1	Ремонтные работы:
3.4.2	Приобретение технических средств адаптации:
3.5	<b>По санитарно-гигиеническим помещениям</b>
3.5.1	Ремонтные работы:
3.5.2	Приобретение технических средств адаптации:
3.6	<b>По системе информации-</b> Обеспечение информации на объекте с учетом нарушений функции и ограничений жизнедеятельности инвалидов
3.6.1	Надлежащее размещение оборудования и носителей информации (информационного стенда, информационных знаков, таблиц, схем, вывесок) с соблюдением формата (размер, контрастность), единства и непрерывности информации на всем объекте
3.6.2	Дублирование необходимой звуковой и зрительной информации, а также надписей, знаков и иной текстовой и графической информации знаками, выполненными рельефно-точечным шрифтом Брайля, а также объемными изображениями
3.6.3	Обеспечение допуска собаки-проводника на объект и организация для ее места ожидания
3.6.4	Обеспечение системы оповещения о чрезвычайных ситуациях и эвакуации с учетом особенностей восприятия
3.6.5	Развитие средств и носителей информации (информационно-диспетчерской службы, инфо-киоска, памяток)
3.7	<b>По путям движения к объекту</b>





3.7.1	Организация предоставления информации гражданам о наличии адаптированного транспорта к объекту	Все категории			
3.7.2	Организационные мероприятия по решению вопроса доступности пути к объекту от ближайшей остановки пассажирского транспорта	Все категории			

## II. ОБЕСПЕЧЕНИЕ УСЛОВИЙ ДОСТУПНОСТИ УСЛУГ, ПРЕДОСТАВЛЯЕМЫХ ОРГАНИЗАЦИЕЙ

1 <sup>лк*</sup>	<b>Обеспечение доступа к месту предоставления услуги на объекте</b> путем оказания работниками организации помощи инвалидам в преодолении барьеров, мешающих получению ими услуг на объекте, в том числе с сопровождением инвалидов, имеющих стойкие расстройства функции зрения и самостоятельного передвижения (К, О, С)				
1.1	Разработка и утверждение организационно-распорядительных и иных локальных документов учреждения о порядке оказания помощи инвалидам и другим маломобильным гражданам	Все категории	1 этап		
1.2	Закрепление в должностных инструкциях персонала конкретных задач и функций по оказанию помощи инвалидам и другим маломобильным гражданам (и их сопровождению)	Все категории	1 этап		
1.3	Организация систематического обучения (инструктажа) персонала по вопросам оказания помощи на объекте инвалидам и другим маломобильным гражданам (план инструктажа, журнал учета)	Все категории	1 этап		
1.4	Обеспечение доступной информации для обслуживаемых граждан (инвалидов) о порядке организации доступности объекта и предоставляемых в учреждении услуг, а также порядка оказания (получения) помощи (на сайте, на информационном стенде, в индивидуальных памятках)	Все категории	1 этап		
1.5	Предоставление (при необходимости) инвалидам по слуху услуг с использованием русского жестового языка, с допуском на объект (к местам предоставления услуг) сурдопереводчика, тифлосурдопереводчика	Г, С	1 этап		
2	<b>Организация предоставления услуг инвалидам по месту жительства (на дому)</b>		1 этап		
3	<b>Организация предоставления услуг инвалидам в дистанционном формате</b>		1 этап		



4	Создание (развитие) сайта организации, адаптированного с учетом особенностей восприятия, с отражением на нем информации о состоянии доступности объекта и услуг	Все категории	1 этап		
---	---	---------------	--------	--	--

\*-мероприятия 1 этапа (неотложные), 2 этапа (отложенные), 3 этапа (итоговые-капитальный ремонт/реконструкция/строительство нового здания)  
 \*\* - мероприятия, указанные в п.3 раздела I (при наличии отклонении от действующих, обязательных к исполнению, требований нормативно-технических документов) и в I раздела II, подлежат обязательному согласованию с полномочным представителем общественного объединения инвалидов

Согласовано без замечаний/с замечаниями (не нужно зачеркнуть)

Замечания и предложения со стороны представителя

---



---

**СОГЛАСОВАННО** Представитель общественной организации инвалидов «Валентина»

Название организации

ООИ\*

(Н.Н.Ахтырченко)

Фамилия, Имя, Отчество

Координаты для связи

Дата согласования « 19 » июня 20 18 г.

\*\*\* может быть приложено в виде Акта согласования или Акта разногласий



**Результаты обследования на предмет доступности объекта и услуг для инвалидов и других МГН**

Муниципальное бюджетное дошкольное образовательное учреждение «Детский сад №4 «Золотая рыбка»  
 Наименование объекта

694640 Сахалинская область, г. Невельск, ул. Приморская, д. 62  
 Адрес

№ п/п	Структурно-функциональные зоны и элементы	Значимые барьеры для инвалидов и МГН* (физические, информационные, организационные)	Предложения по созданию условий доступности объекта и услуг (до реконструкции/капитального ремонта):		Состояние доступности соответствующей зоны		
			Неотложные мероприятия (1 этап)	Отложенные мероприятия (2 этап)	На момент обследования	После 1-го этапа	После 2-го этапа
1.	<b>Территория, прилегающая к зданию</b>  -Вход (входы) на территорию -Путь (пути) движения на территории - Лестница (наружная) -Пандус (наружный) -Автостоянка и парковка	1.1 Отсутствуют тактильные барьеры и звуковые сигналы  1.2 есть 1.3 есть 1.4 лестница (наружная) отсутствует не предусмотрена проектом 1.5. Пандус ( наружный), не предусмотрен проектом 1.6.нет		1.1 Приобретение опознавательных, тактильных барьеров и звуковых сигналов  1.2Установка информационных знаков  1.6.Нанесение разметки на асфальте для парковки инвалида и приобретение знака.	К О-н О-в С-п С-ч Г-п Г-ч У	К О-н О-В С-п С-ч Г-п Г-ч У	К О-н О-в С-п С-ч Г-п Г-ч У
2.	<b>Вход в здание</b>  -Лестница (наружная) -Пандус (наружный) -Входная площадка (перед дверью) -Дверь (входная) -Тамбур	2.1 есть 2.2. Пандус (наружный) отсутствует, не предусмотрен проектом 2.3 есть 2.4 Дверь (входная, центральная) не соответствует допустимым размерам, имеет ширину		2.1 Установить фиксаторы на входной двери в положении открыто/закрыто. 2.2. Установка пандуса металлической конструкции невозможно только при реконструкции здания. 2.4 Установить не возможно, только при	К О-н О-в С-п С-ч Г-п Г-ч У	К О-н О-В С-п С-ч Г-п Г-ч У	К О-н О-в С-п С-ч Г-п Г-ч У



		менее 1.2м 2.5. ширина тамбура и глубина тамбура соответствует установленным размерам ( 2,3x1,5 м)	
3.	<b>Пути движения внутри здания</b> -Коридор (вестибюль, зона ожидания, галерея, балкон) -Лестница (внутри здания) -Пандус (внутри здания) -Лифт пассажирский (или подъемник)  -Дверь -Пути эвакуации (в т.ч. зоны безопасности)	3.1 есть 3.2 Лестница (внутри здания) отсутствует, не предусмотрена проектом 3.3 Пандус (внутри здания) отсутствует, не предусмотрен проектом 3.4. Лифт пассажирский (или подъемник) отсутствует 3.5 есть 3.6 есть	
4.	<b>Зоны целевого назначения здания</b>  -Кабинетная форма обслуживания -Зальная форма обслуживания -Прилавочная форма обслуживания -Форма обслуживания с перемещением по маршруту -Кабина индивидуального обслуживания  <b>Жилые помещения</b>  <b>Места приложенного</b>	4.1 Отсутствуют тактильные, световые указатели рельефных знаков информирующие обозначения помещений.	

<p>реконструкции здания. 2.5. Технические решения не возможны - организация альтернативной формы обслуживания</p>			
<p>3.6 Технические решения невозможны</p>	<p>К О-н О-в С-п С-ч Г-п Г-ч У</p>	<p>К О-н О-В С-п С-ч Г-п Г-ч У</p>	<p>К О-н О-в С-п С-ч Г-п Г-ч У</p>
<p>4.1 Установить информирующие таблички с дублирующими рельефными знаками.</p>	<p>К О-н О-в С-п С-ч Г-п Г-ч У</p>	<p>К О-н О-В С-п С-ч Г-п Г-ч У</p>	<p>К О-н О-в С-п С-ч Г-п Г-ч У</p>

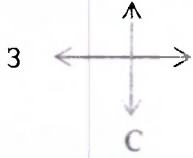


	труда		
5.	<b>Санитарно-гигиенические помещения</b>  -Туалетная комната -Душевая/ванная комната -Бытовая комната (гардеробная)	5.1 Размеры туалетных комнат не соответствуют госту 5.2 нет 5.3 есть	
6.	<b>Система информации на объекте</b> -комплектность -единообразие и непрерывность -оповещение о чрезвычайных ситуациях  <b>Сайт организации</b>	6.1. Отсутствует система световая, синхронно со звуком	
7.	<b>Пути движения к объекту от остановки</b>	7.1. Отсутствует информация на пути следования к объекту	

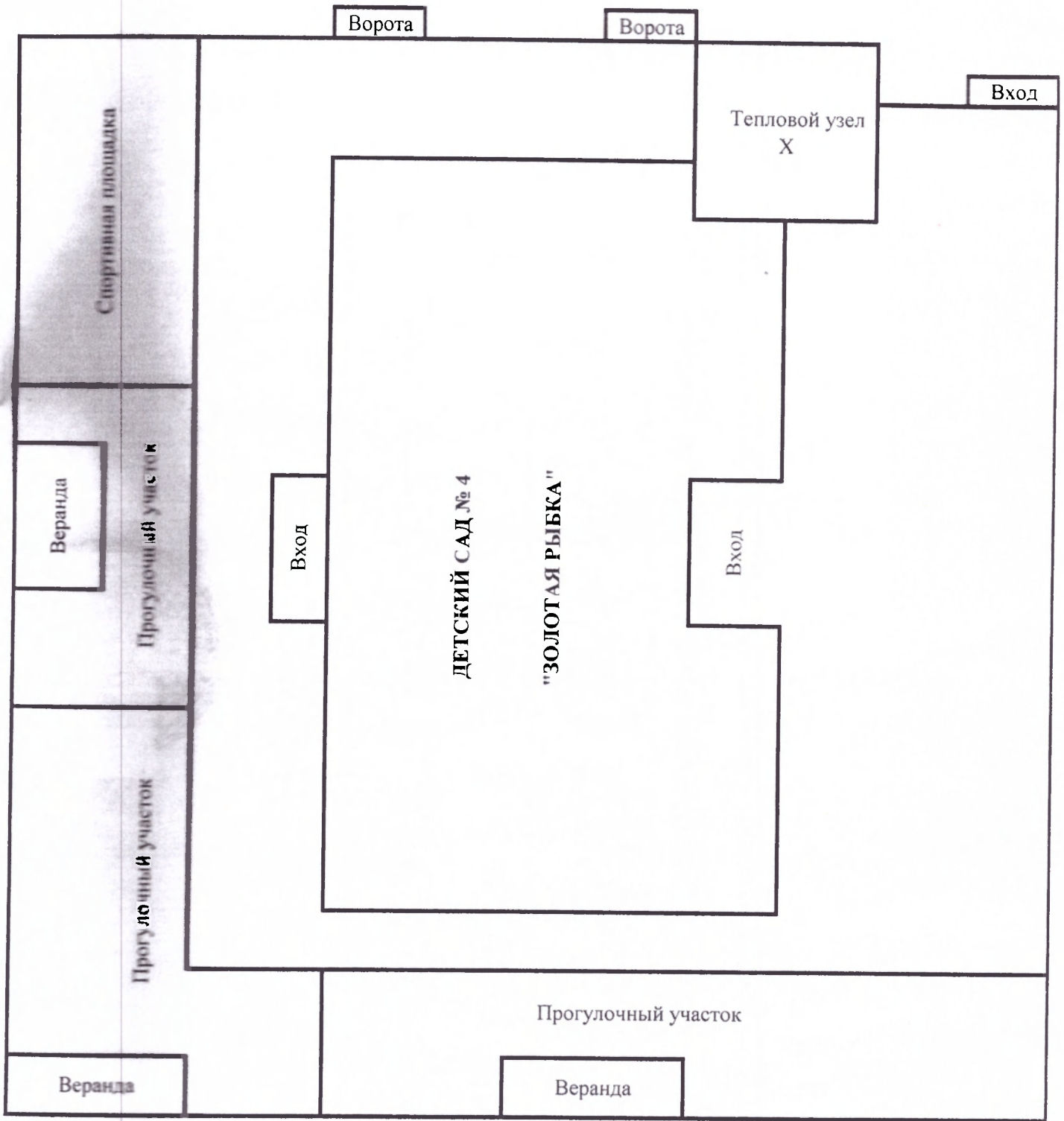
\*-заполняется с учетом приложения 5 к Методике

Состояние доступности объекта и услуг для инвалидов и др. МГН	К
-на момент обследования	ДУ
-после неотложных мероприятий (1-го этапа работ)	ДП-В
- после отложенных мероприятий (2-го этапа работ)	ДП-В
-после капитального ремонта/реконструкции (3-го этапа работ)	ДП-В





ПЛАН ТЕРРИТОРИИ  
ДЕТСКОГО САДА № 4








Потенциально опасный участок обозначен - X

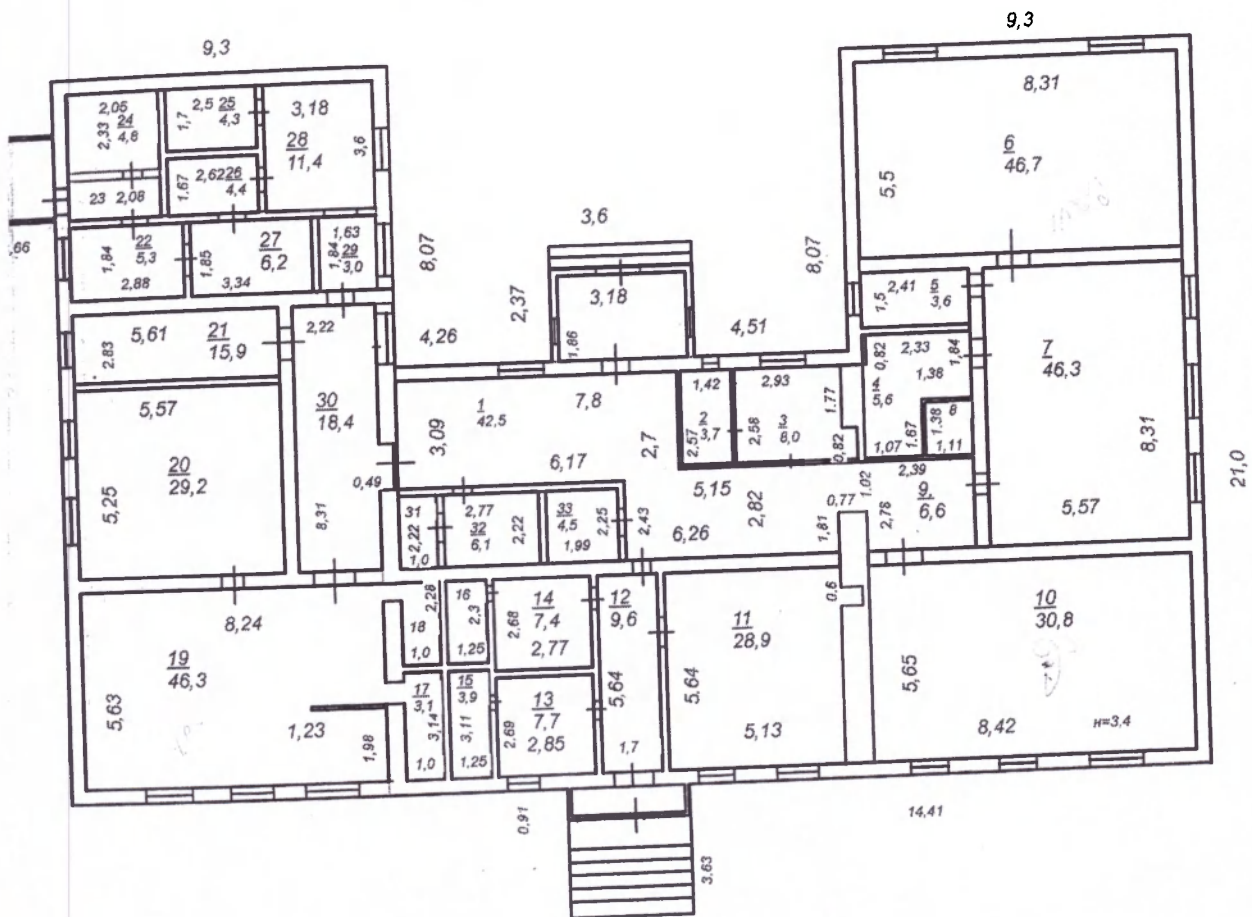


Путь следования к объекту пассажирским транспортом



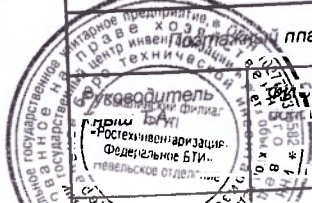
- Условные обозначения:**
-  МБДОУ "Детский сад №4 "Золотая рыбка"
  -  движение детей и(и) детского сада
  -  движение автотранспорта
  -  проезжая часть
  -  жилая застройка





Наименование ОТИ. Сахалинский филиал ФГУП "Ростехинвентаризация-Федеральное БТИ".

план детского садика №4 "Золотая рыбка".



Руководитель  
Инженер

Дата 20.04.2010г.

Адрес объекта

Лист

Подпись

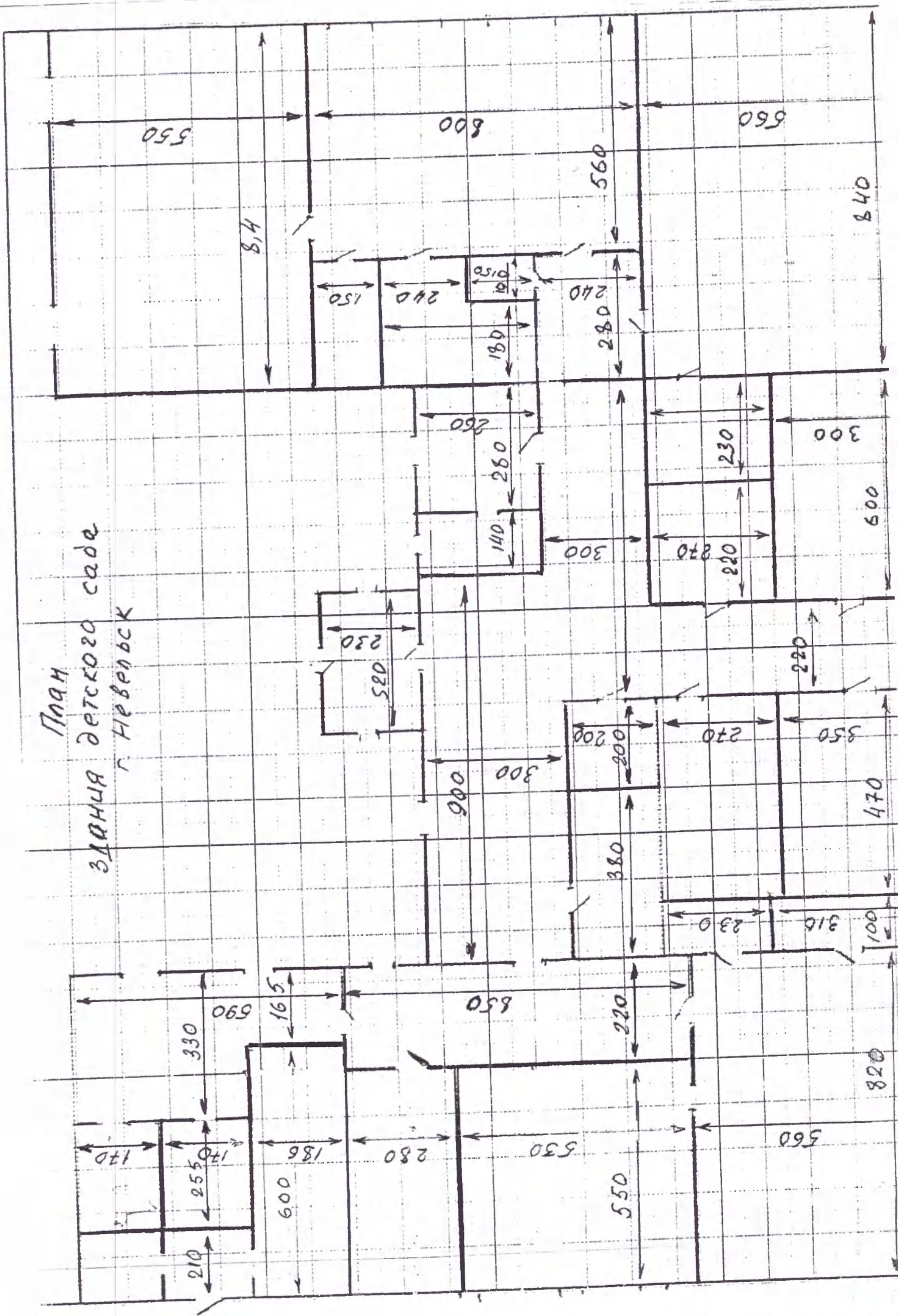
г. Невельск

Листов

Масштаб 1:200



План  
здания детского сада  
г. Невельск









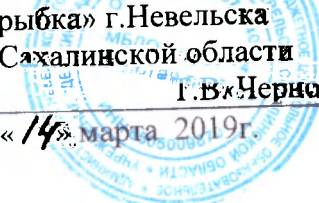


**СОГЛАСОВАНО**  
 Председатель Невельской  
 местной общественной  
 организации инвалидов  
 «Валентина»



А.И. Черненко Н.Н.  
 2019г.

**УТВЕРЖДЕНО**  
 Заведующий МБДОУ  
 «Детский сад №4 «Золотая  
 рыбка» г.Невельска  
 Сахалинской области  
 Г.В. Черноусова  
 «14» марта 2019г.



**ЛИСТ КОРРЕКТИРОВКИ**

Внести дополнения в аннотацию паспорта доступности объекта и услуг для инвалидов и других МГН образовательного учреждения МБДОУ «Детский сад №4 «Золотая рыбка» г.Невельска Сахалинской области и читать в следующей редакции:

1. В раздел 1.9. внести изменения и читать в следующей редакции: Форма собственности **негосударственная**.
2. В раздел 2.5. внести изменения и читать в следующей редакции: Категории обслуживаемых инвалидов: **К, О-н, О-в, С-п, С-ч, Г-п, Г-ч, У/ ДА**
3. В раздел 3.2.8. внести изменения и читать в следующей редакции: Организовано сопровождение на пути движения инвалидам **К, О-н, О-в, С-п, С-ч, Г-п, Г-ч, У/ ДА**
4. В раздел 3.5. внести изменения и читать в следующей редакции: **Состояние доступности объекта и услуг (итоговое заключение) на «01» марта 2019 г**

Категория инвалидов	К	О-н	О-в	С-п	С-ч	Г-п	Г-ч	У	Все категории**
Состояние доступности на момент обследования***	ДУ-пп	ДУ-пп	ДУ-пп	ДУ-пп	ДУ-пп	ДУ-пп	ДУ-пп	ДУ-пп	ДУ-пп
<b>Ожидаемое состояние доступности объекта и услуг после выполнения работ:</b>									
1 этап (неотложных работ)	ДУ-пп	ДУ-пп	ДУ-пп	ДУ-пп	ДУ-пп	ДУ-пп	ДУ-пп	ДУ-пп	ДУ-пп
2 этап (отложенных работ)	ДЧ	ДЧ	ДЧ	ДЧ	ДЧ	ДЧ	ДЧ	ДЧ	ДЧ
3 этап (итоговых работ)	ДЧ	ДЧ	ДЧ	ДЧ	ДЧ	ДЧ	ДЧ	ДЧ	ДЧ

5. Внести изменения в План мероприятий по поэтапному повышению уровня доступности для инвалидов объекта и предоставляемых услуг («дорожная карта» объекта):

- В пункт 3.6.2 Дублирование необходимой звуковой и зрительной информации, а также надписей, знаков и иной текстовой и графической информации знаками, выполненными рельефно-точечным шрифтом Брайля, а также объемными изображениями - исполнен 15.10.2018 г.

Заведующий МБДОУ «Детский сад №4 «Золотая рыбка»

Г.В. Черноусова